

REGIONE DEL VENETO



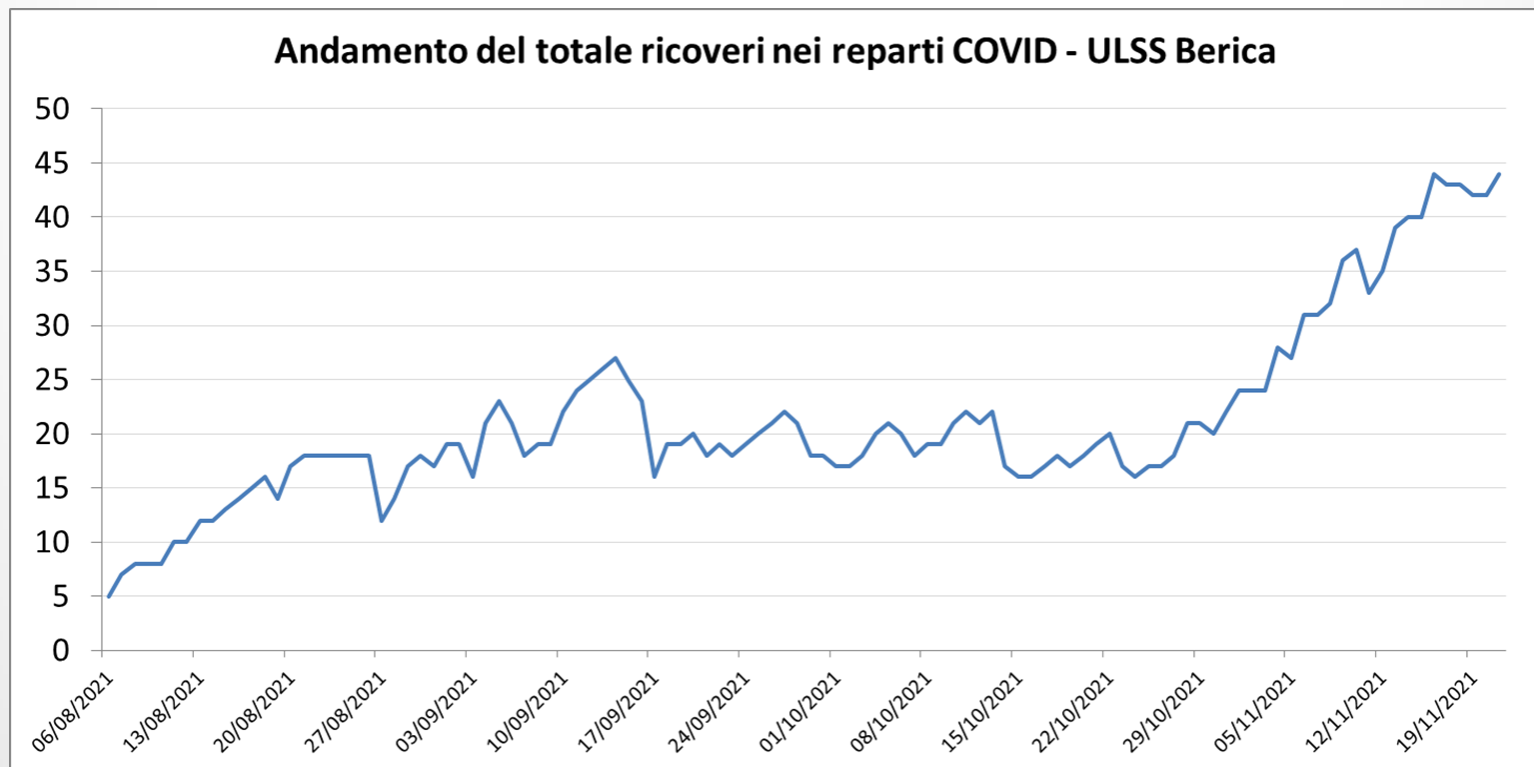
ULSS8
BERICA

Conferenza Stampa Aulss n. 8 «Berica»

Vicenza, 22/11/2021

Ricoveri COVID al 21/11

44 pazienti sono attualmente ricoverati in reparti COVID di cui **12** in Malattie Infettive, **10** in Pneumologia, **18** in Medicina e **4** in Rianimazione



Ricoveri COVID al 21/11

- I pazienti ricoverati non vaccinati hanno un'età media di 69 anni, i vaccinati hanno un'età media di 81 anni.

REPARTO	NON VACCINATO		2 DOSI		TOTALE	
	N° pazienti	Età Media	N° pazienti	Età Media	N° pazienti	Età Media
Medicina	9	76,8	9	82,1	18	79,4
Malattie Infettive	8	73,4	4	86,3	12	77,7
Pneumologia	5	54,4	5	76,6	10	65,5
Terapia Intensiva	3	59,3	1	75,0	4	63,3
Totale complessivo	25	69,1	19	81,2	44	74,3

Ricoveri COVID al 21/11

	Ricoverati	Tot Popolazione	Prevalenza (*10.000)	Rischio
Vaccinati	19	386.262	0,5	
Non Vaccinati	25	52.407	4,8	9,7
	44	438.669		

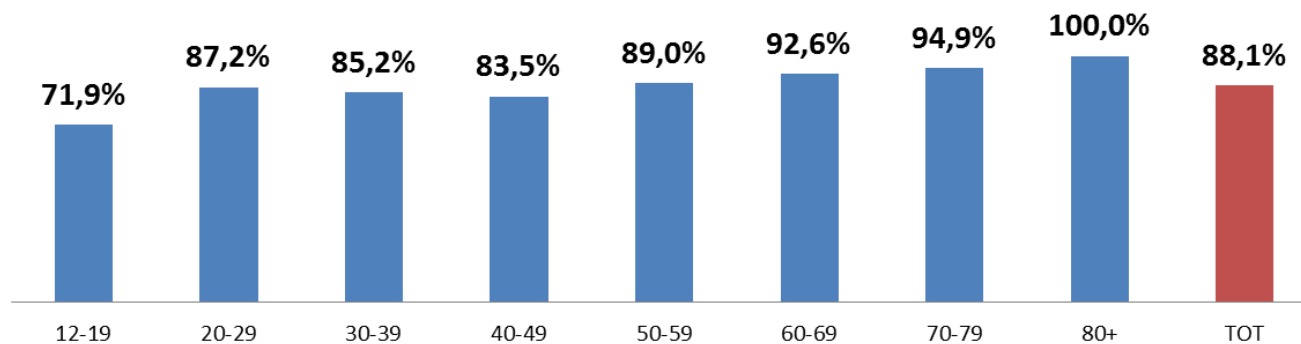
I vaccinati rischiano 9,7 volte meno di essere ricoverati per COVID

Vaccini

- L'88,1% della popolazione risulta vaccinata con almeno 1 dose e l'86,1% con ciclo completo.

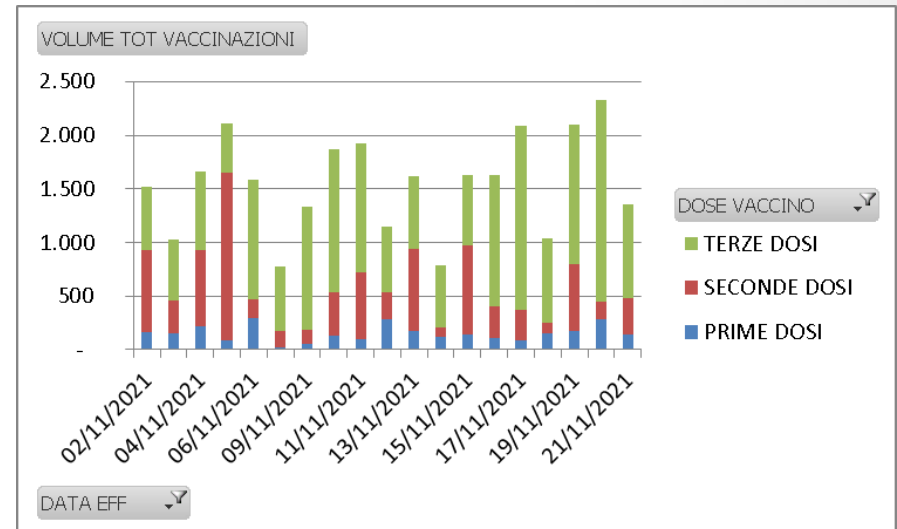
Sede Vaccinale	Agg	12-19	20-29	30-39	40-49	50-59	60-69	70-79	80+	TOT
TOT VACCINATI (ALMENO 1 DOSE - incl MAP)		28.379	44.708	45.660	60.038	72.690	54.295	45.235	35.257	386.262
di cui vaccinati (CICLO COMPLETO - incl MAP)		27.235	43.530	44.290	58.739	71.331	53.746	44.278	34.729	377.878
Persone da vaccinare (nessuna dose fatta)		11.079	6.540	7.929	11.885	8.944	4.313	2.435	0	52.407
Prenotati (1° dose portale myprenota-esclusi MAP)		134	77	80	72	69	39	27	9	507
Popolazione ISTAT		39.458	51.248	53.589	71.923	81.634	58.608	47.670	34.539	438.669
CV (vacc. almeno 1 dose - incl MAP)	22-nov	71,9%	87,2%	85,2%	83,5%	89,0%	92,6%	94,9%	100,0%	88,1%
CV (vacc. ciclo completo - incl MAP)	22-nov	69,0%	84,9%	82,6%	81,7%	87,4%	91,7%	92,9%	100,0%	86,1%
CV (vacc. almeno 1 dose+prenot 1° dose myprenota-esclusi MAP)	22-nov	72,3%	87,4%	85,4%	83,6%	89,1%	92,7%	94,9%	100,0%	88,2%

Copertura Vaccinale per fascia di età



Dosi somministrate

VOLUME TOT VACCINAZIONI		DOSE VACCINO			
DATA EFF		PRIME DOSI	SECONDE DOSI	TERZE DOSI	TOTALE
02/11/2021		168	758	593	1.519
03/11/2021		154	306	562	1.022
04/11/2021		216	712	737	1.665
05/11/2021		82	1.564	462	2.108
06/11/2021		296	178	1.107	1.581
08/11/2021		22	150	600	772
09/11/2021		49	131	1.158	1.338
10/11/2021		131	399	1.338	1.868
11/11/2021		102	622	1.205	1.929
12/11/2021		283	255	605	1.143
13/11/2021		177	761	676	1.614
14/11/2021		116	94	581	791
15/11/2021		139	838	654	1.631
16/11/2021		111	292	1.229	1.632
17/11/2021		89	286	1.714	2.089
18/11/2021		148	101	790	1.039
19/11/2021		178	618	1.302	2.098
20/11/2021		279	170	1.883	2.332
21/11/2021		142	340	870	1.352



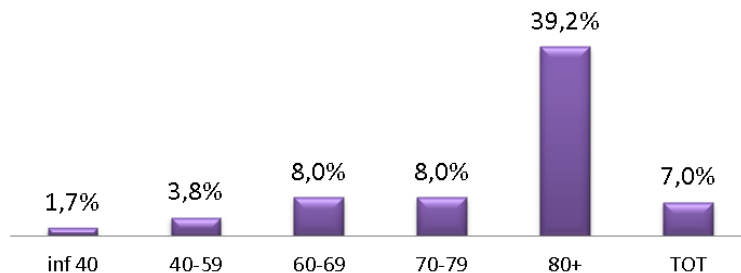
Dose Booster

- Il 25% dei 40-50enni hanno già una prenotazione per la terza dose.

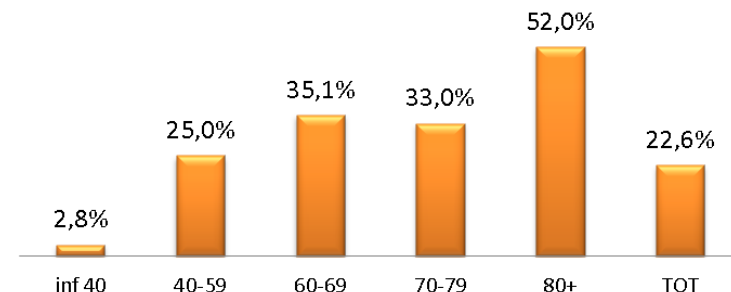
Focus dose BOOSTER

Sede Vaccinale	Agg	inf 40	40-59	60-69	70-79	80+	TOT
TOT VACCINATI TERZA DOSE		1.977	4.926	4.280	3.533	13.627	28.343
Prenotati (3 ^a dose portale myprenota)		1243	27.641	14.581	11.068	4.445	58.978
Popolazione VACCINABILE (ciclo completo 2 dosi effettuato)		115.055	130.070	53.746	44.278	34.729	377.878
CV (vacc. TERZA dose su popolazione VACCINATA 2 DOSI)	22-nov	1,7%	3,8%	8,0%	8,0%	39,2%	7,5%
CV (TERZA dose+prenot. 3^a dose su pop. VACCINATA 2 DOSI)	22-nov	2,8%	25,0%	35,1%	33,0%	52,0%	23,1%

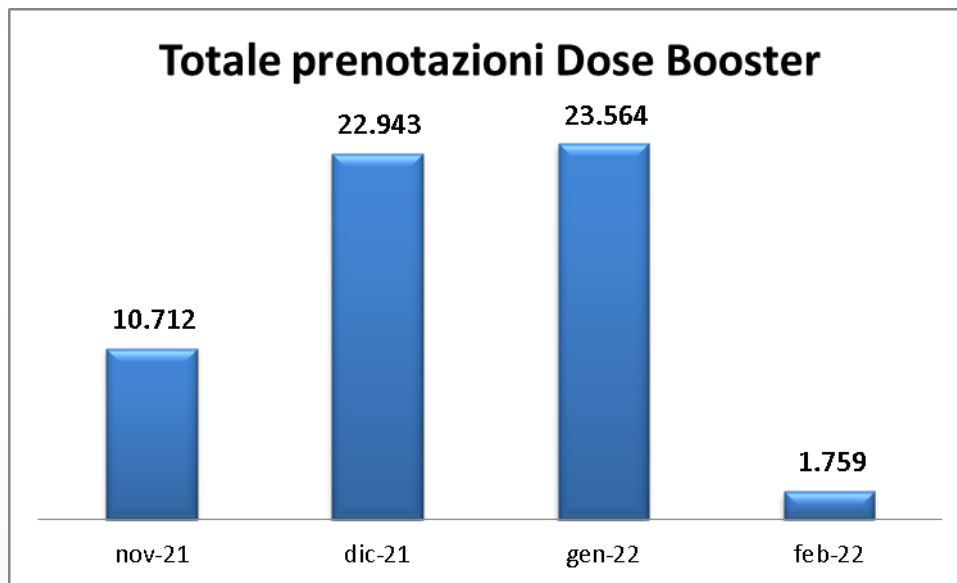
CV (vacc. TERZA dose su popolazione VACCINATA 2 DOSI)



CV + prenot (vacc. TERZA dose su popolazione VACCINATA 2 DOSI)

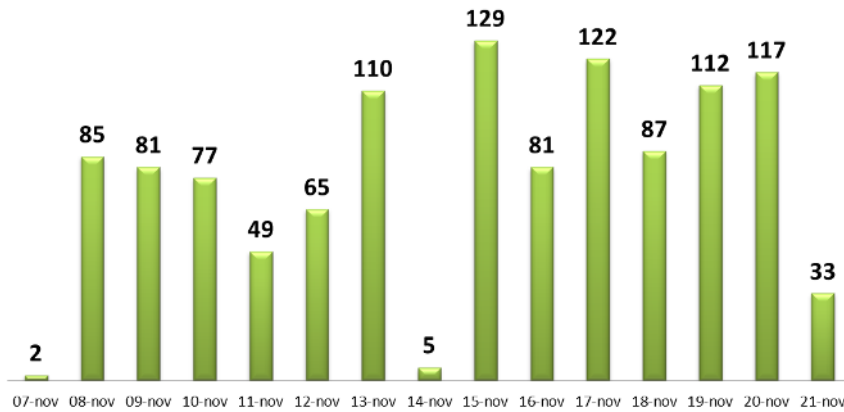


Dose Booster - prenotazioni

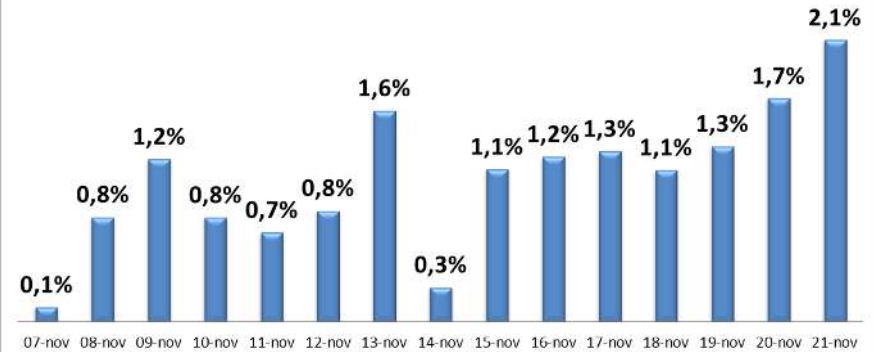


Tamponi Positivi

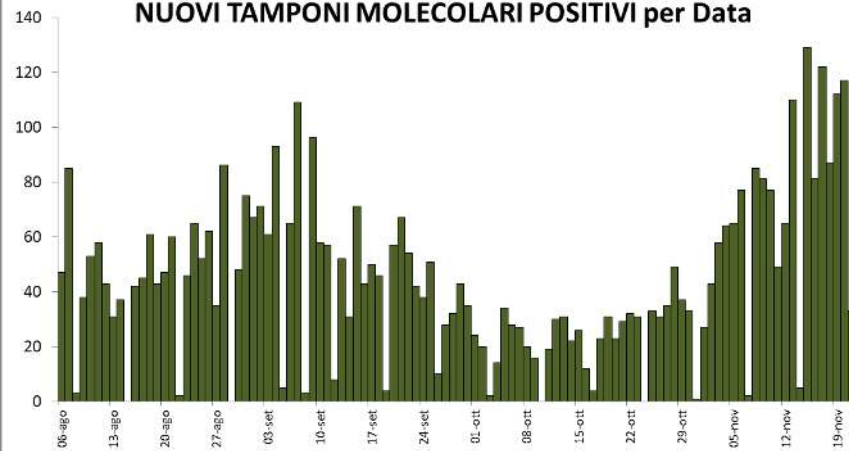
NUOVI TAMPONI MOLECOLARI POSITIVI per Data



NUOVI TAMPONI MOLECOLARI POSITIVI su TOT TAMPONI EFFETTUATI



NUOVI TAMPONI MOLECOLARI POSITIVI per Data



Positivi al molecolare novembre 2021

	Positivi al tampone	Tot Popolazione	Prevalenza (*10.000)
Vaccinati	178	372.486	4,8
Non Vaccinati	158	66.183	23,9

**I vaccinati rischiano 5 volte meno di avere un
tampone positivo**

Totale Tamponi refertati

